

## Інструкція із застосування



Шановні батьки!

Уважно ознайомтеся з інструкцією, оскільки в ній міститься важлива інформація, яку слід враховувати, застосовуючи цей медичний виріб. Якщо у вас є якісь запитання, зверніться до лікаря або фармацевта.

### Склад:

Диметикон (92 %, високої та низької в'язкості), середньоланцюгові тригліцериди, напівтверда фракція олії жожоба, ароматизатори

### Призначення:

НЮДА® експрес використовується для фізичної обробки волосистої частини голови у випадках зараження головними вошами (pediculosis capitis). Важливо пам'ятати, що для успішної боротьби з головним педикульозом необхідно не лише знищити воші, а й перервати увесь цикл репродукції комах. За умов застосування згідно інструкції Нюда експрес надійно позбавляє від вошей, личинок та яєць (гнід).

### Механізм дії:

НЮДА® експрес не містить жодних шкідливих інсектицидів. Розчин просочується глибоко в дихальну систему вошей, личинок та яєць (гнід), зумовлюючи їх удушення. Завдяки фізичному механізму дії, у вошей не може розвиватися резистентність.

### Протипоказання:

НЮДА® експрес не можна застосовувати в людей, які мають гіперчутливість до будь-якого зі складників виробу. У разі виникнення будь-якої алергічної реакції лікування НЮДА® експрес слід негайно припинити.

### Увага!

НЮДА® експрес призначений лише для зовнішнього застосування.

Застосовуючи НЮДА® експрес, будьте уважні, щоб не допустити потрапляння розчину в очі або на слизові оболонки (ротової та носової порожнин). Якщо розчин випадково потрапив в очі, промийте їх протягом 10–15 хвилин великою кількістю води. Якщо подразнення зберігатиметься, зверніться до лікаря або фармацевта.

Уникайте вдихання НЮДА® експрес.

НЮДА® експрес може реагувати з деякими засобами для догляду за волоссям та фарбами для волосся.

Оскільки деякі складники виробу є легкозаймистими, НЮДА® експрес не можна застосовувати поблизу відкритого полум'я та джерел нагрівання. Тримайте НЮДА® експрес подалі від джерел займання і не куріть під час обробки.

НЮДА® експрес являє собою масляний розчин. Якщо випадкового розлити або розпилити його на будь-яку поверхню, виникає небезпека поскознутися. У такому разі слід повністю прибрати розчин, негайно очистивши відповідну зону.

### Побічні ефекти:

У рідкісних випадках можливе виникнення алергічних реакцій на один зі складників цього виробу.

### Моменти, на які слід зважати стосовно деяких груп пацієнтів:

НЮДА® експрес підходить людям будь-якого віку й також може застосовуватися під час вагітності та годування груддю.

### Вказівки щодо застосування:

Щоб успішно усунути зараження головними вошами, дотримуйтеся вказівок.

Перш ніж застосувати НЮДА® експрес уперше, нагвинтіть на скляний флакон дозувальний насос, вкладений в упаковку. Для цього зніміть із флакона кришку з різьбою та щільно нагвинтіть дозувальний насос. Завжди тримайте флакон із розпилювачем вертикально; інакше насос не працюватиме правильно. Не забувайте, що насос потрібно заповнити розчином, натиснувши на нього кілька разів, якщо пристрій використовується вперше або після тривалого періоду невикористання. Якщо бажаєте зберігати дозувальний насос окремо, рекомендуємо спорожнити його і ретельно витерти сухою ганчіркою.

### Особливі вказівки щодо застосування для упаковок розміром 2 x 50 мл (мл):

Дозувальний насос у цій упаковці призначений для використання з обома флаконами.

Щоб змінити насос, поставте обидва флакони на плоску рівну поверхню. Зніміть кришку з повного флакона й зберіть її, щоб потім використати. Обережно зніміть насос із порожнього флакона, відгвинчуючи його легкими рухами, й потім нагвинтіть безпосередньо на новий флакон. Нарешті закрийте порожній флакон наявною кришкою й утилізуйте його належним чином. Витріть будь-які розливи підходящою ганчіркою.

### Перед обробкою НЮДА® експрес:

Огляньте волосисту частину голови в кожного з членів родини за допомогою гребінця для вичісування вошей НЮДА® експрес (наприклад, металевого гребінця НЮДА®).

Якщо можливо, виконайте обробку кожного, в кого виявлено воші, одночасно, щоб уникнути повторного зараження. Перед обробкою можна скористатися будь-яким гребінцем, щоб усунути сплутаність волосся. Після використання цей гребінець слід ретельно очистити.

## Обробка препаратом НЮДА® експрес:

На час обробки НЮДА® експрес рекомендуємо прикрити рушником ділянку плеч та шиї під волоссям.



### НЮДА® експрес слід наносити на сухе волосся.

#### 1. Ретельно розпиліть НЮДА® експрес на сухе волосся.

Ретельно розпиліть НЮДА® експрес по всьому сухому волоссю. Необхідна кількість НЮДА® експрес залежить від густоти та довжини волосся. Намагайтеся особливо ретельно обробити НЮДА® експрес волосся біля шкіри голови та за вухами, оскільки це ділянки, де найчастіше знаходяться воші і гнид. Для обробки довгого та густого волосся розділіть його на пасма.



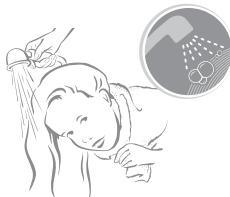
#### 2. Вмасажуйте НЮДА® експрес у волосся та залиште на 10 хвилин, щоб він подіяв.

Добре вмасажуйте розчин, доки волосся не буде повністю ним зволожено. Завдяки цьому всі воші, личинки та яйця (гниди) контактуватимуть із розчином і НЮДА® експрес зможе проявити оптимальну ефективність. Тому слід залишити НЮДА® експрес на волоссі щонайменше на 10 хвилин. Безпосередньо після закінчення періоду спостереження після першого нанесення НЮДА® експрес ризику зараження більше немає.



#### 3. Через 10 хвилин ретельно розчешіть волосся гребінцем для вичісування вошей.

Вичекавши принаймні 10 хвилин після нанесення НЮДА® експрес, можна ретельно розчесати волосся гребінцем для вичісування вошей, щоб видалити вошей, які задихнулися. При цьому тримайте гребінець повернутим позначеною стороною до голови. Розділіть волосся на голові на кілька частин і потім розділіть кожну частину на тонкі пасма. Розчешіть кожне пасмо окремо, починаючи якомога ближче до шкіри голови, тобто розчісуючи волосся від коріння до кінчиків. Пришпилюйте назад кожне вичесане гребінцем пасмо волосся й очищуйте гребінець паперовою серветкою, перш ніж продовжити.



Важливо: переконайтеся, що тримаєте гребінець повернутим позначеною стороною до голови.

НЮДА® експрес полегшує розчісування, оскільки містить спеціальні інгредієнти, що роблять легким розчісування навіть довгого та густого волосся.

#### 4. Вимийте голову звичайним шампунем.

Після вичісування НЮДА® експрес можна змити звичайним шампунем. Будь-які залишки розчину, що залишилися після першого миття, легко видаляються після другого миття голови.



#### 5. Контроль обробки.

Волосся слід обов'язково повторно оглянути через 8–10 днів. За потреби нанесення слід повторити згідно з описаною вище процедурою. Обробка НЮДА® експрес безпечна, і за потреби її можна часто повторювати.

### Додаткові заходи в разі зараження головними вошами:

Щоб запобігти поширенню головних вошей та попередити повторне зараження, необхідно перевірити голови всіх членів родини на предмет зараження головними вошами й за потреби провести відповідну обробку.

### Інструкції щодо зберігання:

Зберігати при температурі нижче 25 °С. НЮДА® експрес не слід використовувати після закінчення терміну придатності, вказаного на упаковці.

### Зберігайте медичні вироби з обережністю. Зберігати в недоступному для дітей місці.



Оскільки, деякі компоненти НЮДА® експрес є легкозаймистими, виріб не слід використовувати поруч з відкритим полум'ям або джерелами тепла. Зберігайте НЮДА® експрес подалі від джерел вогню та не паліть під час застосування.

### Вироблено в Німеччині.

Г. Поль-Боскамп ГмбХ та Ко. КГ.  
Кілер Штрассе 11  
25551 Хоенлокштедт, Німеччина  
G. Pohl-Boskamp GmbH & Co. KG  
Kieler Strasse 11  
25551 Hohenlockstedt, Germany

### Уповноважений представник в Україні:

Товариство з обмеженою відповідальністю «ЗДРАВО»  
04114, м. Київ, вул. Автозаводська,  
буд. 54/19 літ. А, офіс, Україна  
Тел. +380445037868  
Електронна адреса: office@zdravo.in.ua

Дата останнього перегляду інструкції із застосування: листопад 2019

### Пояснення символів, зазначених на маркуванні:



Код партії



Виробник



Дата виготовлення



Використати до



Ознайомься з інструкцією з застосування



25°C  
Зберігати при температурі до 25°C



Під час використання заборонено розпалювати відкритий вогонь та курити



0482



UA.TR.120

POHL BOSKAMP